

介護室B110
床面積17.26m²
採光計算
必要採光面積
17.26x1/7=2.47
有効採光面積
D/H×6-1.4
8.17/2.88x6-1.4=15.62
∴係数=3
∴1.6x1.1x3=5.28
2.47<5.28
∴適合

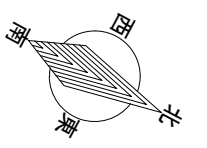
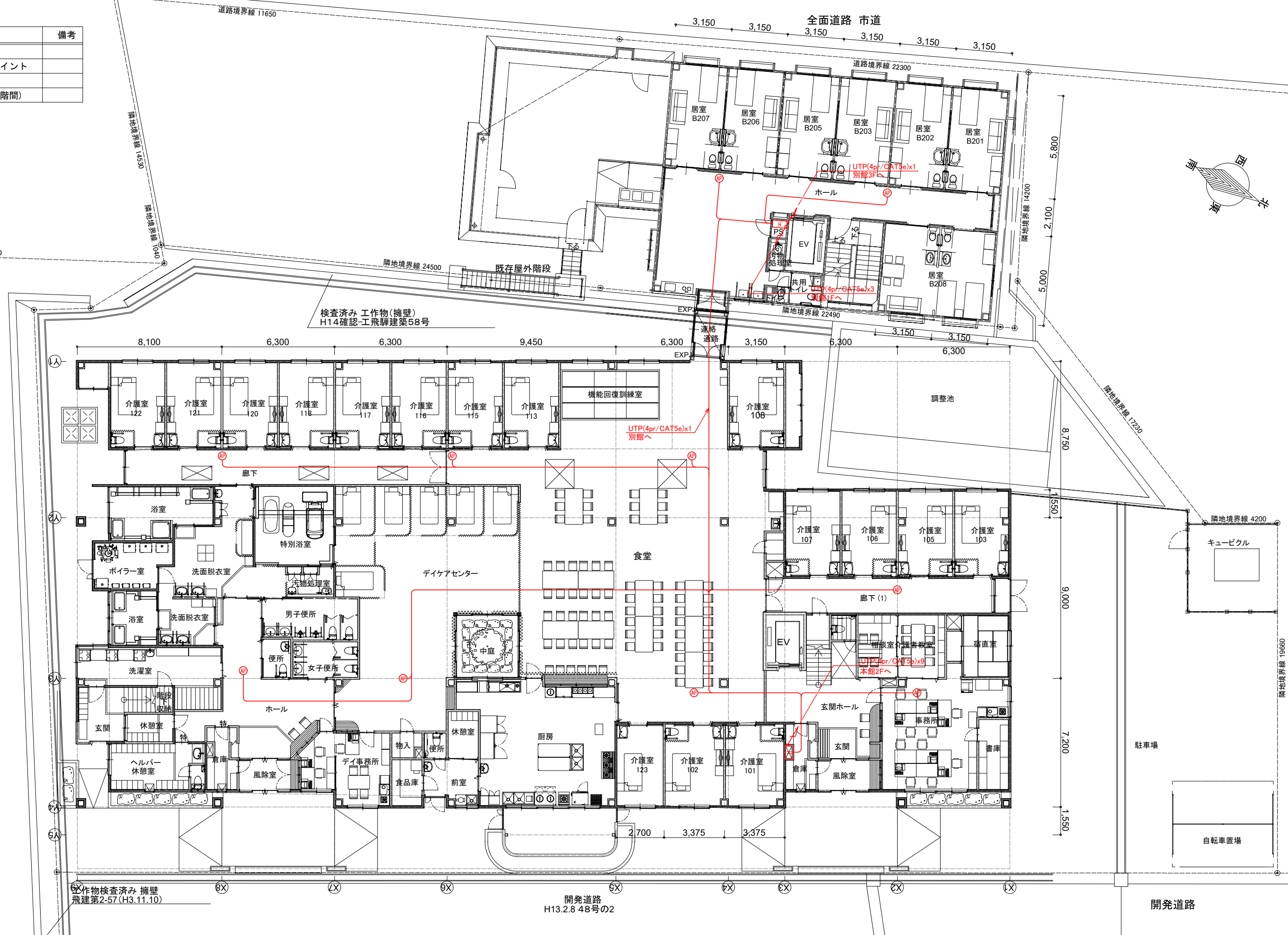
介護室B111
床面積16.48m²
採光計算
必要採光面積
16.48x1/7=2.36
有効採光面積
D/H×6-1.4
2.00/3.75x6-1.4=1.8
∴係数=1.8
∴3.3x1.8x1.8=10.69
2.36<10.69
∴適合

介護室B112
床面積18.98m²
採光計算
必要採光面積
18.98x1/7=2.72
有効採光面積
D/H×6-1.4
17.20/8.31x6-1.4=11.01
∴係数=3
∴1.6x1.3x3=6.24
2.72<6.24
∴適合

凡例

記号	名称	備考
H	HUB BOX	
AP	無線LANアクセスポイント	
—	天井内配線	
↑↓	立上げ/立下げ(他階間)	

凡例	記号	名称	備考
	H	HUB BOX	
	AP	無線LANアクセスポイント	
	—	天井内配線	
	///	立上げ/立下げ(他階間)	



訂正					

日付	2022.09	縮尺	A1: 1/100 A3: 1/200	工事名称	シニアホーム高山	図面番号	
				図面名称	LAN設備 LAN設備 本館1階 別館2階 配線図	整理番号	

記号	名称	備考
H	HUB BOX	
AP	無線LANアクセスポイント	
—	天井内配線	
↕	立上げ/立下げ(他階間)	

全面道路 市道



訂正									

日付	2022.09	縮尺	A1:1/100 A3:1/200	工事名称	シニアホーム高山	図面番号	
				図面名称	LAN設備 本館2階 別館3階 配線図	整理番号	